



## ICEWHEELER ROAD

---

**Unterbrechungsfreie  
Transportkühlung  
für die Straßenlogistik**



## Eiskaltes Händchen für perfekte Transportkühlung

Seit mehr als drei Jahrzehnten steht der Name Viessmann für zukunftsweisende Lösungen in der Kältetechnik und für ausgezeichnete Qualität. Als europäischer Technologie- und Marktführer nutzen wir unser Know-How auch für die Entwicklung neuer Produktparten.

Um unseren technologischen Neuheiten eine eigene Plattform für Entwicklung, Herstellung und Vertrieb zu geben und um den Ausbau unserer neuen Produkte weiter zu forcieren, entschieden wir uns für die Gründung der Viessmann Technologies GmbH. Diese wird mit hochwertigen Lösungen für die Transportkühlung, unter anderem in der Straßenlogistik, die Lücke der unterbrechungsfreien Kühlkette schließen.

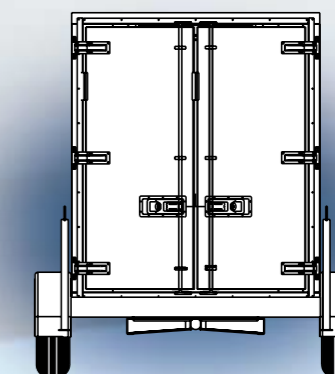
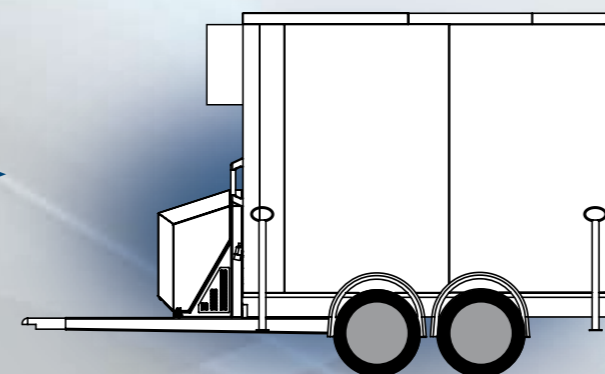
Mit großem Entwicklungs- und Innovationsgeist stellen wir uns der Herausforderung, Umgebungen mit all ihren Gegebenheiten zu kontrollieren, so dass temperatursensible Güter unbeschadet an den Ort des Geschehens befördert werden können. Durch überdurchschnittliche Ansprüche und außerordentliche Perfektion in der Verarbeitung unserer Produkte bieten wir Ihnen Lösungen, die sich durch maximale Individualität und Flexibilität auszeichnen.

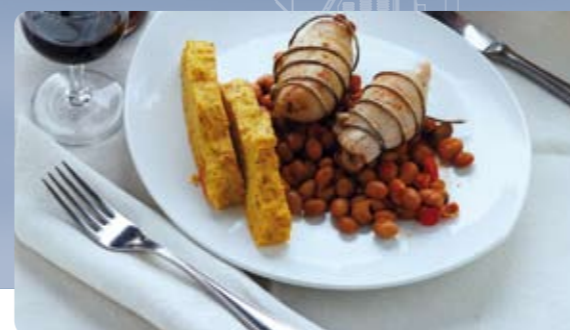


### ICEWHEELER ROAD

#### Kontrollierte Warentemperatur trifft Mobilität

Der **ICEWHEELER ROAD** befördert temperaturempfindliche Produkte, beispielsweise für Catering-Betriebe, stets bei exakt kontrollierbarer Warentemperatur an den Ort des Geschehens. Ob +15°C oder -15°C gebraucht werden, spielt dabei keine Rolle. Ganz gleich wohin der Weg führt und welche Umgebungstemperaturen ins Spiel kommen. Der Kühlanhänger **ICEWHEELER ROAD** schließt die Lücke einer unterbrechungsfreien Kühlkette.





## Das Multitalent! Nie war kontrollierte Frische so flexibel!

Genießen Sie die Freiheit grenzenloser Frische und allzeit exakt kontrollierbarer Warentemperatur. Ganz gleich wohin und bei welchen Umgebungstemperaturen Sie Ihr Weg führt, der Viessmann **ICEWHEELER ROAD** gewährleistet jederzeit eine unterbrechungsfreie Kühlkette und hält Ihre Güter in der von Ihnen definierten Temperatur zuverlässig frisch.

Ausgestattet mit einem komfortablen, wartungs- und reparaturfreundlichen Fahrwerk überzeugt der Viessmann **ICEWHEELER ROAD** auch durch seine ausgezeichnete Isolierung, die mit 80 mm Stärke überdurchschnittliche Energieeffizienz und exakte Temperaturregulierung garantiert.

Konzipiert für anspruchsvollste Bedingungen, beispielsweise im Catering-Bereich, bietet der **ICEWHEELER ROAD** durch seine flexiblen Einsatzmöglichkeiten grenzenlose Individualität im Transport temperatursensibler Güter. Variabel in der Konfiguration lässt sich dieser einzigartige Transportanhänger speziell auf Ihre Anforderungen auslegen. Seine Vielzahl an Zusatzausstattungen macht den **ICEWHEELER ROAD** zu einem zuverlässigen und erstklassigen Begleiter in der Straßenlogistik.



### Ausstattungsmerkmale

#### Basismodell ICEWHEELER ROAD

- ▶ Fahrgestell
- ▶ 4 Schiebestützen
- ▶ Kotflügel
- ▶ Beschläge Edelstahl
- ▶ Drehstangenverschluss außenliegend
- ▶ Kühlzellenaufbau mit antimikrobieller Pulverbeschichtung Viessmann **SilverProtec**® Standard Weiss



#### Optionen Aggregate

- ▶ Viessmann Huckepack-Aggregat für Normalkühlung
- ▶ Viessmann Huckepack-Aggregat für Tiefkühlung
- ▶ Viessmann Multifunktionsaggregat für Normal- und Tiefkühlung
- ▶ GOVI arktik 2000P für Normal- und Tiefkühlung
- ▶ Stromgenerator für Betrieb während der Fahrt

#### Technische Optionen

- ▶ Transportsicherungsschienen
- ▶ Transportsicherungsstange
- ▶ Rammschutz umlaufend (inkl. Türblatt) Kunststoff weiß
- ▶ Automatik-Stützrad
- ▶ Antischlingerkupplung
- ▶ Einstiegshilfe Trittstufe
- ▶ Streifenvorhang (zur Vermeidung von Kälteverlusten)
- ▶ Regalsystem mit Schlingerleisten
- ▶ Höhenverstellbare Anhängerkupplung für den flexiblen Einsatz am PKW oder LKW (Feuerverzinkte Ausführung)
- ▶ Verstärktes Fahrwerk (3000 kg)

#### Design-Varianten

- ▶ Räder mit Aluminiumfelgen
- ▶ Beschriftung mit Ihrem Firmenlogo



## Kühlen und Tiefkühlen in einer Lösung

Der Viessmann **ICEWHEELER ROAD** steht für größte Flexibilität in der Straßenlogistik, denn dank seiner Vielseitigkeit können Sie mit nur einem Transportanhänger kühlen und tiefkühlen. Ermöglicht wird dies durch unser Multifunktionsaggregat, das sich durch modernste Technik und vielseitige Extras auszeichnet.

Die Verdampfer sind für eine optimale Raumausnutzung ausgelegt. Sämtliche Bedienelemente des **ICEWHEELER ROAD** sind gut zu-

gänglich und einfach in der Handhabung. Auf dem Display werden die Temperatur und weitere Funktionen digital dargestellt. Gefüllt ist die Anlage mit FCKW-freiem Kältemittel, welches weltweit erhältlich ist. Das Kälteaggregat stoppt, wenn die Solltemperatur erreicht ist und startet, wenn Kühlung benötigt wird. Der **ICEWHEELER ROAD** wird entweder im Stand über das Stromnetz, oder während der Fahrt durch einen netzunabhängigen Stromgenerator betrieben.



## Mobile Kälte in Perfektion

### Optionaler antimikrobieller Hygieneschutz

Die Viessmann **SilverProtec**® Pulverbeschichtung im Laderaum bietet einen aktiven und nachhaltigen Schutz vor Mikroorganismen durch die zielgerichtete Freisetzung von Silberionen. Die Ausgangskonzentrationen bekannter Testorganismen werden durch **SilverProtec**® um 100 % bzw. 5 log-Stufen reduziert, was einer sicheren Desinfektion entspricht und die Frische Ihrer Waren zusätzlich unterstützt.

### Wirkungsvoll wärmedämmter Kofferaufbau

Der Kofferaufbau ist durch seinen 80 mm starken Pentan-geschäumten Dämmkern aus Polyurethan wirksam isoliert und durch die nahezu doppelte Wandstärke im Vergleich zu herkömmlichen Kühlanhängern unschlagbar in der Energieeffizienz. Durch den FCKW-freien Herstellungsprozess und den konsequenten Verzicht auf jegliche umweltschädliche Lösungsmittel, werden wir unserem Anspruch zur nachhaltigen Schonung der Umwelt gerecht.

## Maßfertigung nach Ihren individuellen Ladeanforderungen

Allgemeine Technische Daten	
Nutzmasse	1420 kg
Zul. Gesamtmasse	2600 kg
Leermasse	ca. 1000 kg
Zul. Höchstgeschwindigkeit	(max.) 80 km/h
Wärmedämmung	80 mm
K-Wert der Wand	0,25 W/m² K
Abmessungen gesamt	
Länge	4510 mm
Breite	2360 mm
Höhe	2650 mm
Innenabmessungen	
Länge	2540 mm
Breite	1640 mm
Höhe	1950 mm

Technische Daten Kälteaggregat				
Aggregat Typ	Viessmann Aggregat	Viessmann Aggregat	Viessmann Multifunktionsaggregat	GOVI arktik 2000P
Kühlung	Normalkühlung	Tiefkühlung	Normal- und Tiefkühlung	Normal- und Tiefkühlung
Kühl- und Tiefkühlraumtemperatur	+3°C bis +19°C	-25°C bis -1°C	-18°C bis +19°C	-20°C bis +10°C
Kälteleistung des Aggregats bei 30°C Umgebungstemperatur	+5°C = 1300 W	-18°C = 1330 W	-18°C = 1320 W +2°C = 2200 W	-20°C = 1500 W +2°C = 2100 W
Während Fahrbetrieb einsetzbar?	nein	nein	nein	ja
Luftstromvolumen Verdampfer	730 m³/h	730 m³/h	1400 m³/h	650 m³/h
Umgebungstemperatur	+1°C bis +43°C	+1°C bis +32°C	+1°C bis +43°C	+1°C bis +40°C
Abtauung	Elektroheizung	Elektroheizung	Elektroheizung	Elektroheizung
Kältemittel	R134A	R404A	R404A	R404A

---

**VISSMANN** TECHNOLOGIES GmbH  
Ludwigstraße 12  
95028 Hof/Saale - Germany

Telefon +49 (0) 92 81/18 00-9 53

Telefax +49 (0) 92 81/1 40 94 65

[info@viessmann-technologies.de](mailto:info@viessmann-technologies.de)  
[www.viessmann-technologies.de](http://www.viessmann-technologies.de)

*Ein Unternehmen der Viessmann Kältetechnik AG*